

# Kvalificering til nye job



- Et samarbejde mellem alle regionens jobcentre og alle erhvervsrettede uddannelsesinstitutioner + VUC
- EU socialfonds støtte og medfinansiering fra jobcentrene (500,-/uge)
- Projektperiode: august 2012 til juni 2014
- 400 deltagere: langtidsledige, ufaglærte, 30-59 år
- 4 projektenheder med tilknyttet koordinator(er)

# Projektets mål

At deltagerne opnår **anerkendte almene og erhvervsrettede kompetencer**, og gerne erhvervsuddannelse i form af voksenlærlingeordning eller GVU (evt. via merit)

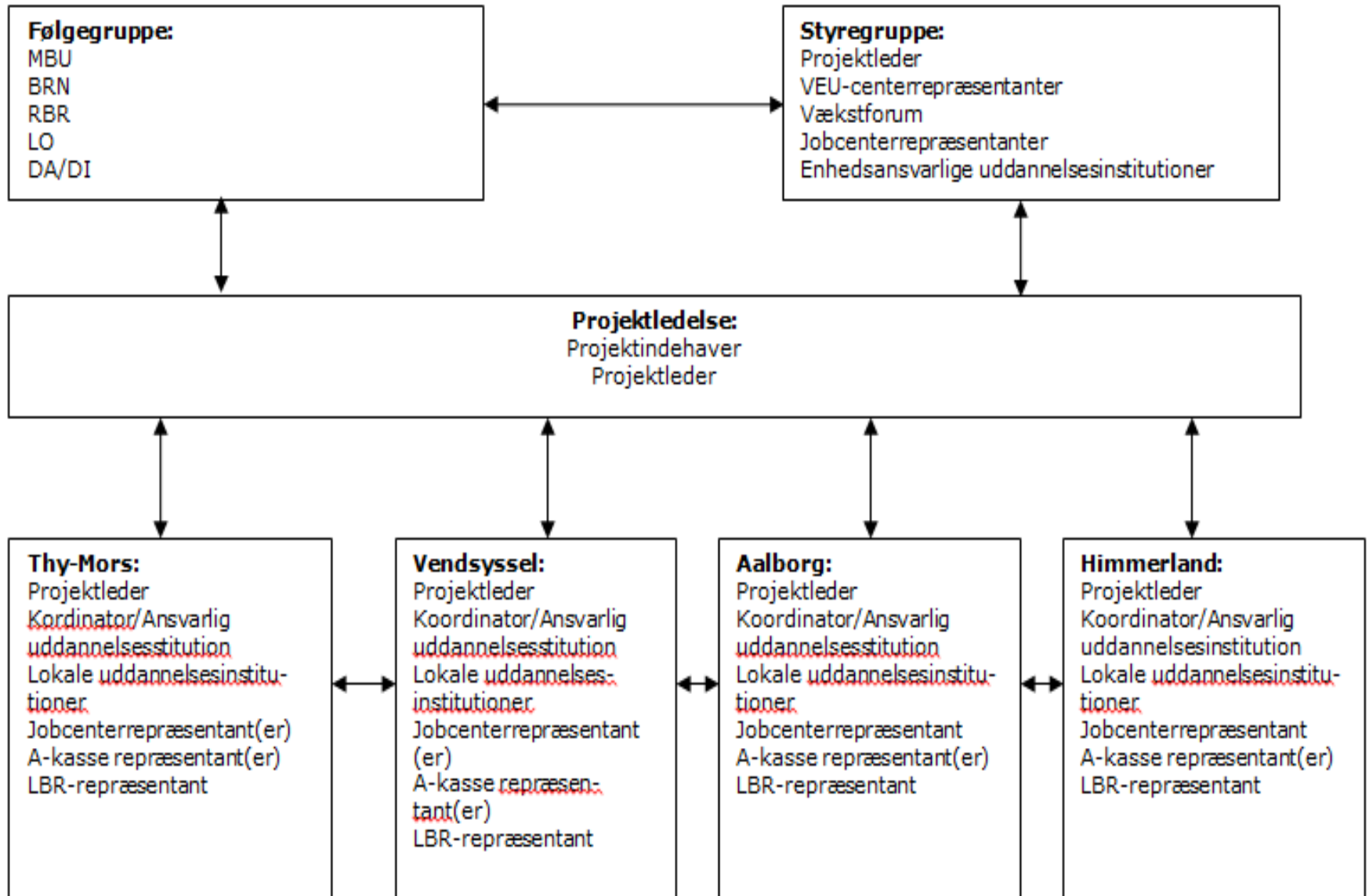
At dække **hele Nordjylland** med fokus på **erhvervsmæssige styrkepositioner**

80 – 90% af deltagerne forventes at gennemføre

**Skabe model** for national indsats for ufaglærte ledige og beskæftigede



# Aktører/organisationsstruktur



# Indsatsen består af 2 dele:

## 1. Introduktionsforløb (ca. 3 uger)

Afklaring, vejledning, IKV/RKV, FVU (screening), virksomhedsbesøg, personprofilanalyse, jobsøgning (fokus på fremtidige vækstområder)...

## 2. Individuelle forløb (22 uger)

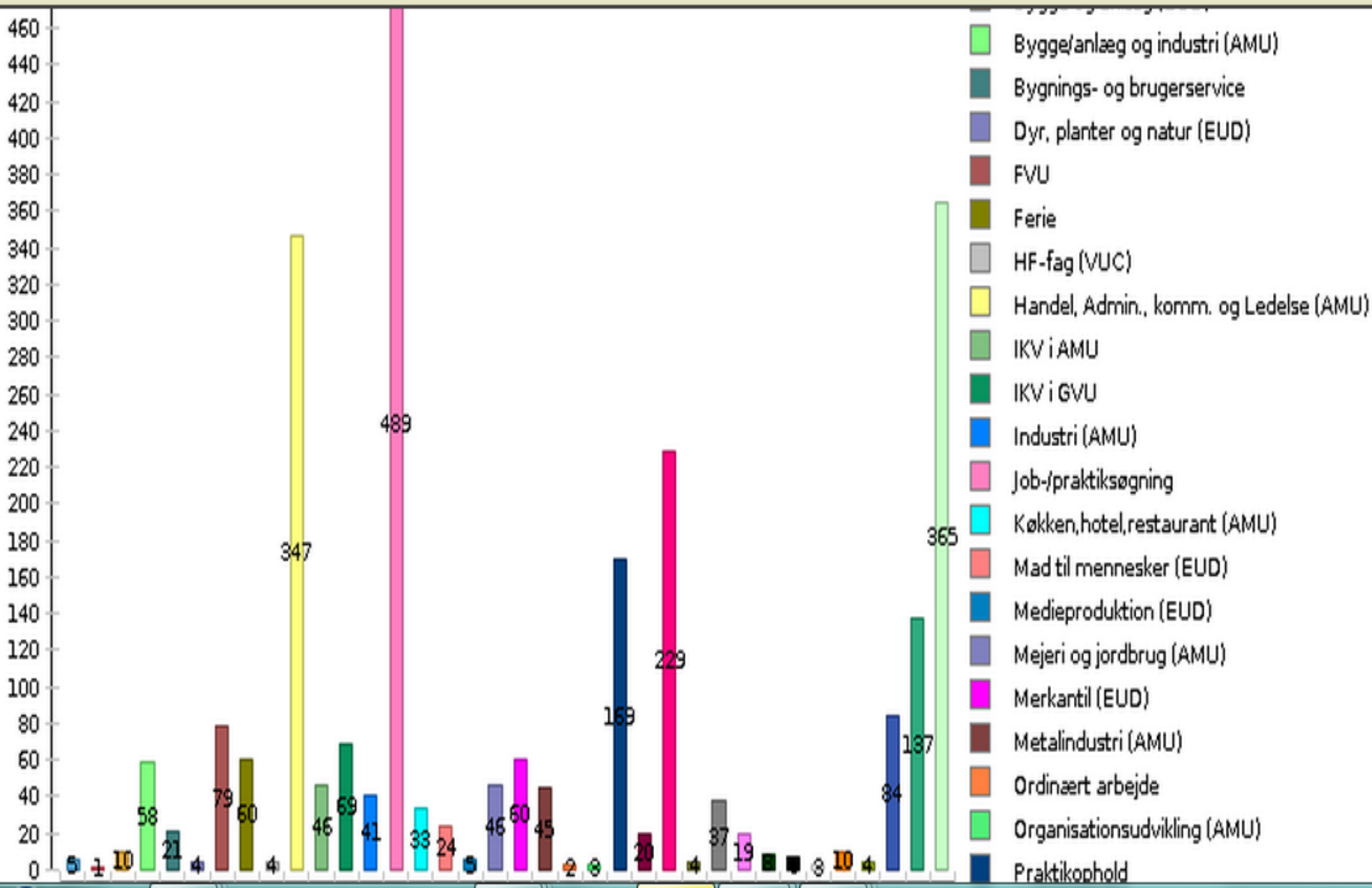
Så effektive og målrettede som muligt + tæt fulgt op af koordinator

**Alle aktører orienteres og inddrages/forpligtes løbende (især skolerne skal udvise imødekommenhed og fleksibilitet)**

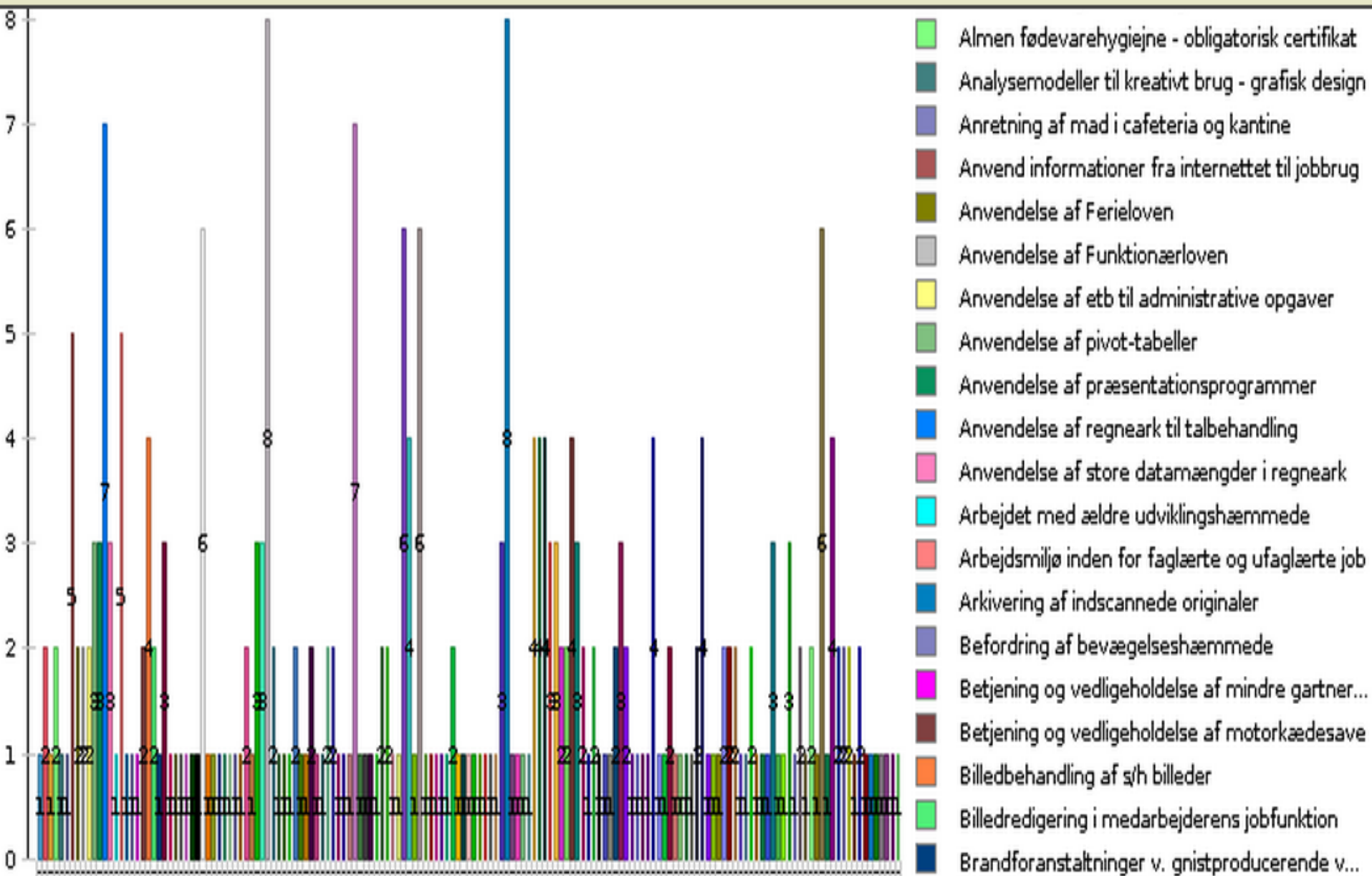


# Fordeling af aktiviteter på områder (forløb)

Showing page 1 of 52



# Fagkoder, Himmerland

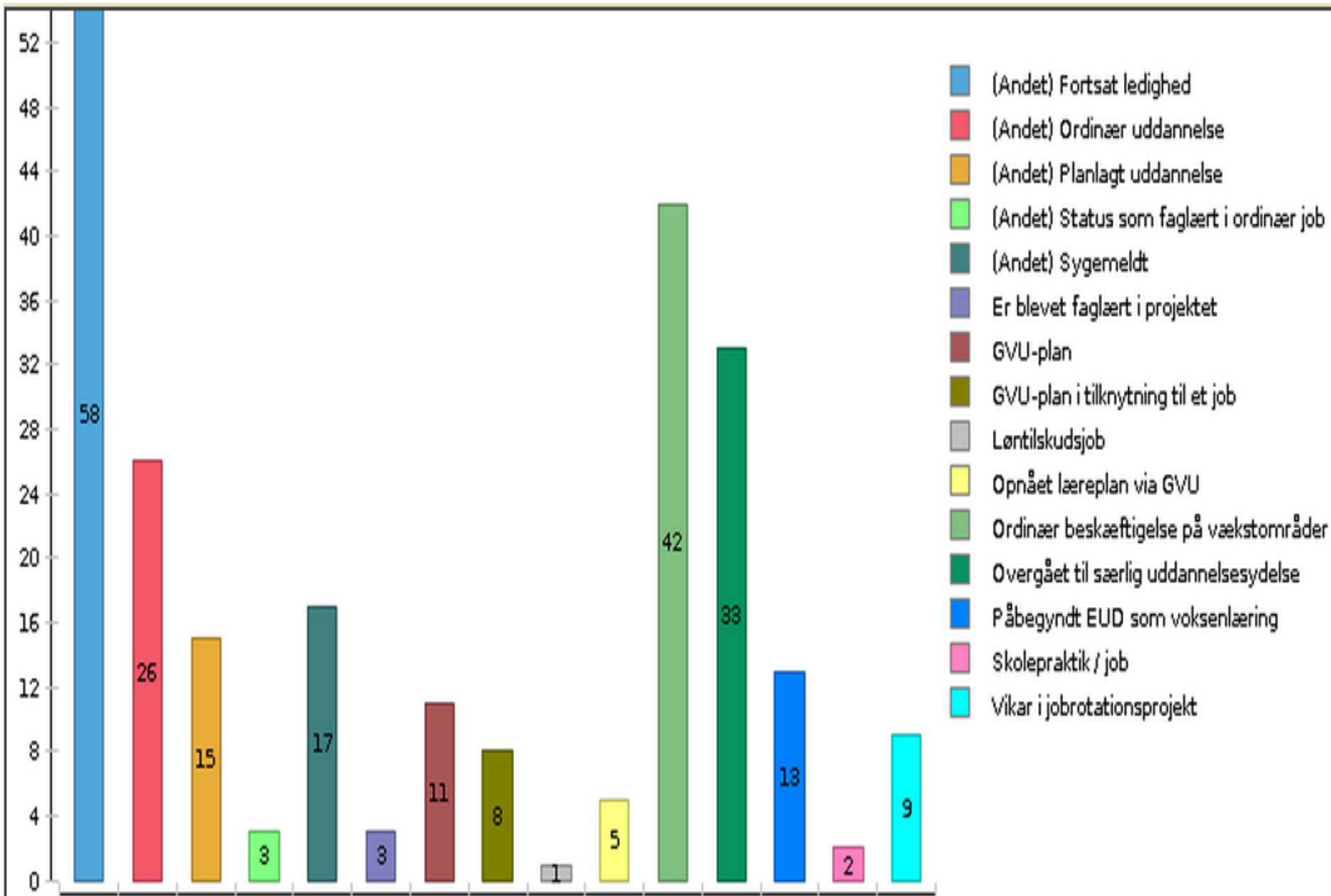


# Resultater/fakta

- **313 deltagere optaget ; 12 hold afsluttet -4 i gang**
- **En "typisk" deltager er midt i 40'erne (60 % mænd)**
- **Flest ufaglærte (med forskellige job erfaringer samt korte kurser m.m. i bagagen)**
- **Ca. 55% har folkeskolen (8.-10. kl.) som højeste uddannelsesmæssige baggrund**
- **34 deltagere (knap 10 %) er på kontanthjælp (24 M/10 K)**
- **Gennemsnitstid i projektet er godt 19 uger**
- **246 (registreret) udsluset:**
  - 81 i tilknytning til arbejdsplads (33%)**
  - 90 i/på vej til uddannelsesforløb (37%)**
  - 58 ledige og 17 sygemeldte**



# Fordeling på udslusningsparametre pr. 3./12. 2013





# Majbrit Bisgaard Dam, 31



**Kontoruddannet på rekordtid -4 uger !?!  
og nu fastansat som bogholder**

- "Uden noget papir på at have taget en kontoruddannelse ville vejen være lang..."
- "Jeg har vel skrevet 200 ansøgninger –uden held..."

# Effektevaluering –hvad siger deltagerne?

## Anerkendende og inkluderende tilgang

- Ml. 96 og 99 pct. mener, de bliver taget alvorligt som person i projektet, i virksomhedspraktikken og på kurser/skoleperiode
- Ml. 93 og 97 mener, at der bliver lyttet til egne ønsker og interesser i vejledningsforløbet, på kurser / i skoleperiode, i virksomhedspraktikken
- 92 pct. mener, at de planlagte uddannelsesforløb tager højde for egne kompetencer og erhvervserfaring

## Information om gode beskæftigelsesmuligheder, overblik over uddannelsesområder, bevidsthed om egne kompetencer og tiltro

- 98 pct. mener, at virksomhedspraktik har været lærerig
- 96 pct. mener at uddannelsesforløbet forbedrer jobmuligheden
- 93 pct. har fået øjnene op for nye muligheder i arbejdslivet ifm. uddannelsesforløb
- 90 pct. mener, vejleder har givet godt overblik over uddannelsesmuligheder
- 89 pct. er blevet mere bevidste om egne kompetencer
- 87 pct. mener de har fået relevant information om hvor der er gode beskæftigelsesmuligheder
- 85 pct. har i vejledningsforløb fået større tiltro til jobmulighed

# Hvad gør forskellen?

- Fælles fokus og vilje til at ville gøre noget for målgruppen (samarbejde og fleksibilitet)
- Visitation af egnede + motiverede deltagere
- Afklarings/introduktionsforløbet er altafgørende
- Håndholdt, individuel indsats og fastholdelse på målet
- Indgående kendskab til uddannelsessystemet og – mulighederne (VEU ekspertice)
- Vigtigt at flytte deltageres fokus fra ”jeg vil/skal have/hvad har jeg tilbage” tankegang til en investeringstankegang, hvor de tager ansvar/ejerskab for egen fremdrift/fremtid

# Fremtidsperspektiver??

Anbefaling af model for opkvalificering af målgruppen på baggrund af projektets erfaringer, resultater og de samlede evalueringer

En institutionsuafhængig  
voksenvejledningsenhed

Et samlet regionalt  
uddannelsesudbud med  
fleksibelt optag

Et tæt institutionelt  
samspil

En regional strategi  
for opkvalificering af  
kortuddannede ledige

# Hvad tænker I??

Er projektmidler afgørende for indsats?

Er skolerne generelt for fokuseret på drift (– svært at sikre fleksibilitet, rette udbud osv.)?

Kan man oprette tilbud a' la UU til voksne ?  
(hvor/regi?, hvordan?, for hvem?)

Hvad med et "klippekort" med ret til voksen/efteruddannelse (graduering efter behov/screening (?)) -til hvem, hvornår?)

# Følg projektet på www.kompetencenord.dk eller på Facebook

The screenshot shows a web browser window with the URL <http://www.kompetencenord.dk/>. The browser tabs include 'Forside', 'kompetencenord.dk', and 'BIRT Report Viewer'. The page features a main banner with the text 'Kvalificering til nye job' and a navigation menu with 'Forside' and 'Administration'. A 'log af, projektadmin' button is visible. Below the banner are five icons representing project components: 'om projektet' (puzzle pieces), 'din vej til arbejdsmarkedet' (hand with 'START' button), 'kontakt' (silhouettes), 'brochurer presse materiale' (paper airplane), and 'evaluering' (compass). The footer includes a Facebook link and the text 'Velkommen til projekt: Kvalificering til nye job'.

**Kvalificering til nye job**

Forside Administration

log af, projektadmin

om projektet

din vej til arbejdsmarkedet

kontakt

brochurer presse materiale

evaluering

Velkommen til projekt: Kvalificering til nye job

mad og på